

Panabit 智能应用网关 新版本发布文档



公司名称：北京派网软件有限公司

公司地址：北京市海淀区西北旺东路 10 号院 10 号楼中关村新兴
产业联盟大厦一层

邮政编码：100094

公司网址：www.panabit.com

联系电话：86-10-53526025

传真：86-10-53526026

一、信息摘要

软件版本	新增功能	优化功能	特征库	撰稿人	审核人
核心代号 “SUIr2”	新增对 IPV6 的应用识别 新增对 IPV6 的路由支持 新增 IPV6 到 IPV4 的映射 新增 IPV6 的日志发送 新增域名负载均衡 新增 MAC 免认证功能	1. CMCCPORTAL 模块 2. 日志模块	详见“六. 特征库新 增”	罗凌鹄 陈易坤 林莽	

同步更新：标准版☒专业版☐网吧版☐SMB 版☐

发布日期：2021 年 12 月 28 日

注意事项：

二、新增功能

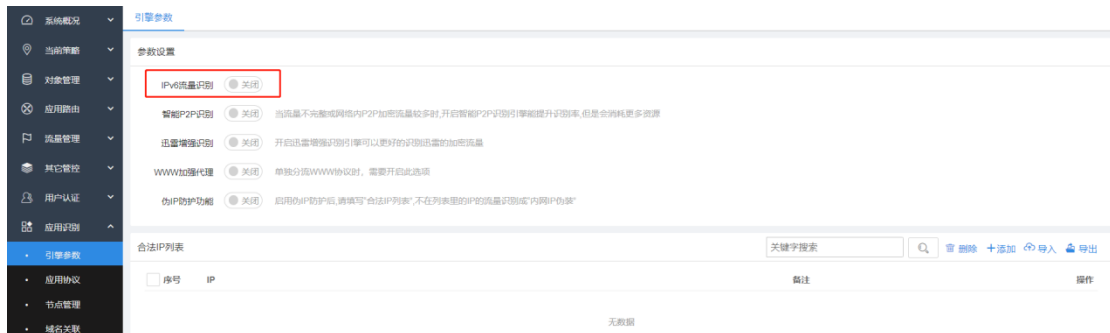
1、功能简介

新增对 IPV6 的应用识别
新增对 IPV6 的路由支持
新增 IPV6 到 IPV4 的映射
新增 IPV6 的日志发送
新增域名负载均衡
新增 MAC 免认证功能

2、功能详解

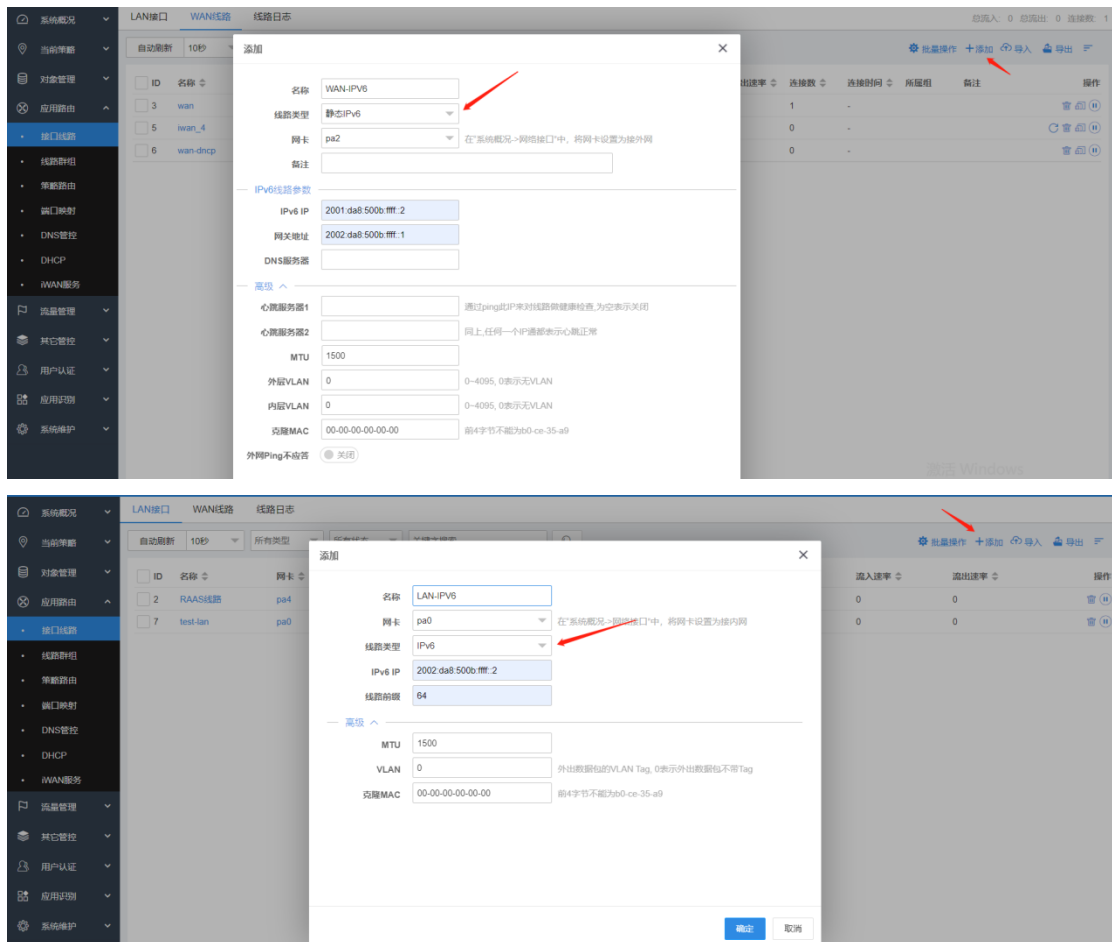
2.1 新增对 IPV6 的应用识别

在应用识别—引擎参数中，将 IPV6 流量识别启用。即可对 IPV6 的流量进行识别和控制。目前对 IPV6 的流量控制仅限于流量管理策略，可以对 IPV6 识别后的流量进行放行、阻断、通道限速。

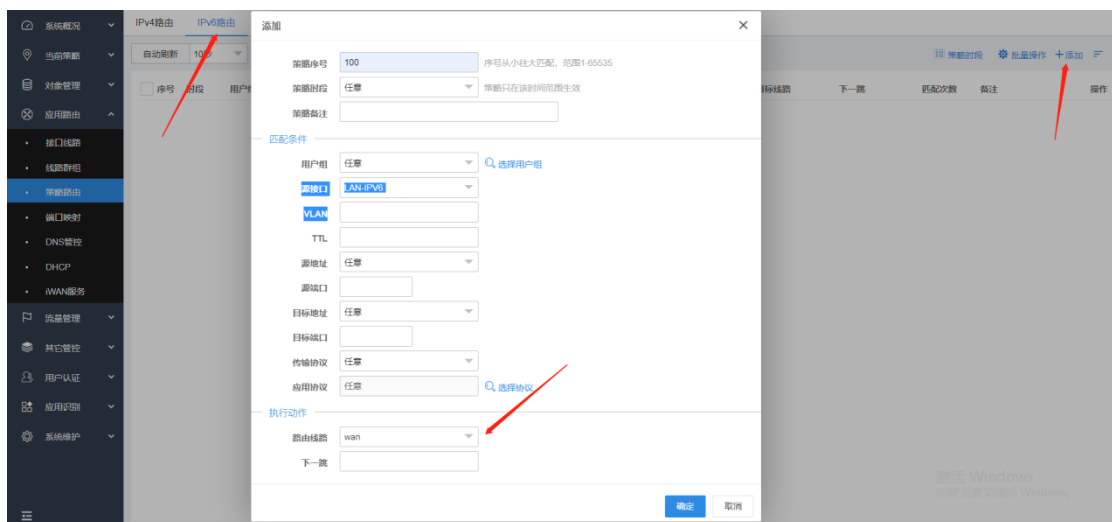


2.2 新增对 IPV6 的路由支持

开启 IPV6 的流量识别后，可以对 IPV6 的流量做路由策略。
首先添加 IPV6 的 WAN 线路和 LAN 接口

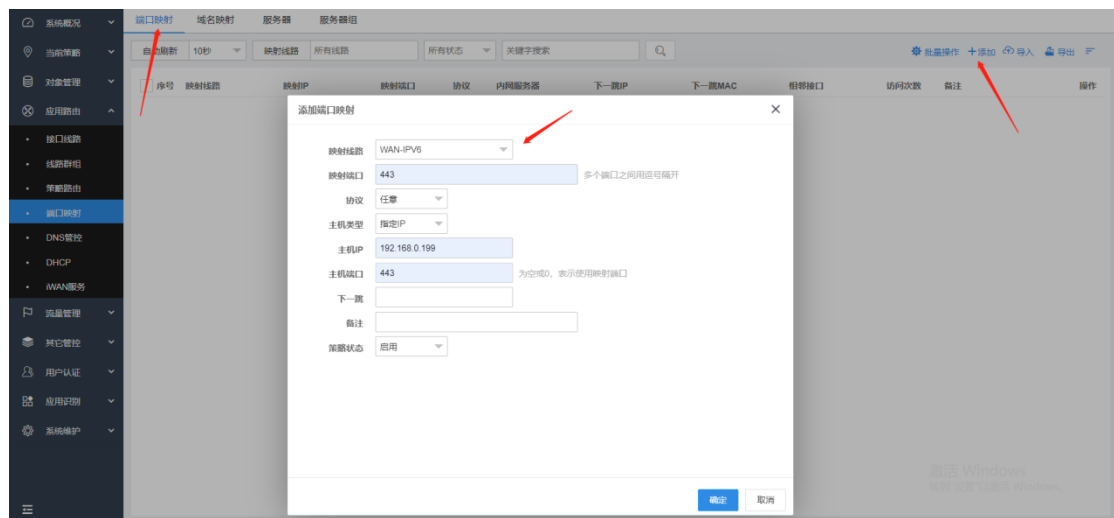


然后添加 IPV6 的路由策略（仅支持路由动作）



2.3 新增 IPV6 到 IPV4 的映射

可以将 IPV6 的公网 IP 与内网 IPV4 的服务器做映射。解决当面临 IPV6 改造，比如对外发布的网站要支持 IPV6，那么有了这个功能后，网站服务器不需要做任何更新，也能实现 IPV6 的访问。



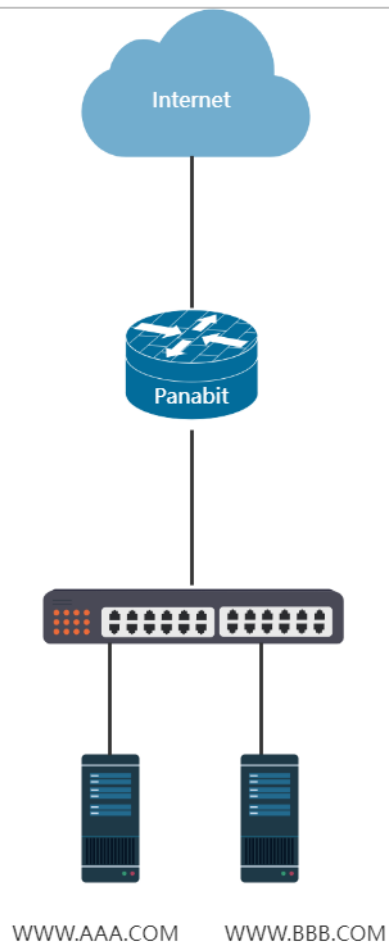
2.4 新增 IPV6 的日志发送

将 IPV6 的流量日志、会话日志、URL 日志发送到 Panalog。

2.5 新增域名负载均衡

2.5.1 应用场景

内网有多个对外开放的 web 服务器，但是外网出口只有 1 个公网 IP。负载均衡设备根据用户请求的域名不同，分别负载到不同的 web 服务器上。

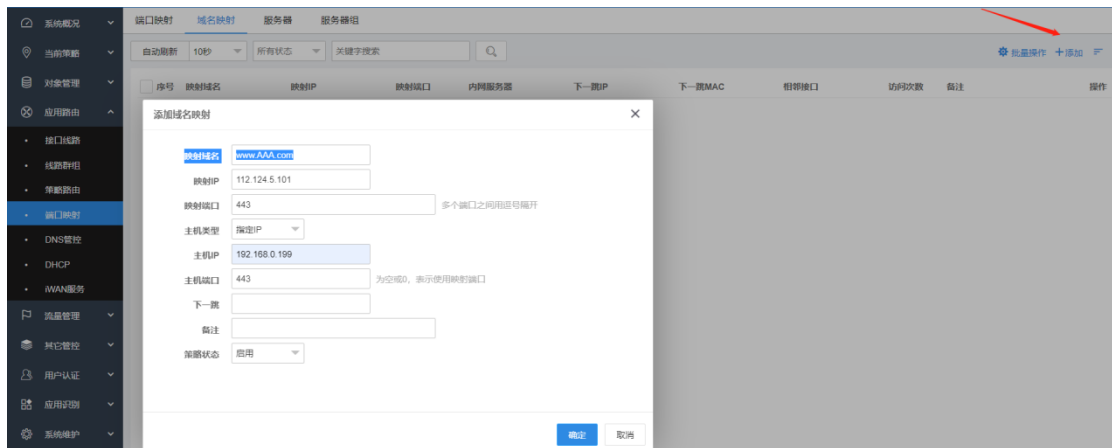


2.5.2 实现原理

域名负载均衡是利用反向代理技术。反向代理服务器位于用户与目标服务器之间，对于用户而言，反向代理服务器就相当于目标服务器，即用户直接访问反向代理服务器就可以获得目标服务器的资源。同时，用户不需要知道目标服务器的地址，也无须在用户端作任何设定。

2.5.3 配置方法

在【应用路由—端口映射—域名映射】中添加映射策略。



映射 IP: 指定映射的公网线路的 IP 地址

映射端口: 指定映射的端口, 可以为多个, 比如 80,443,8080; 可以为一个范围, 比如 2000-2100;

主机类型: 指定服务器/服务器组

主机 IP: 指定映射的内网服务器 IP

主机端口: 指定映射的内网服务端口, 如果为 0, 表示与目标端口一致

下一跳: 默认为 0.0.0.0, 如果内网服务器的网关不是 Panabit 的 LAN 接口, 则需要指定 LAN 接口对端路由器的 IP 地址;

当端口映射建立成功后, Panabit 会根据规则所填的内网主机 IP 或者下一跳 IP, 自动内网主机定位在哪个 LAN 接口的子网之下, 此时 LAN 接口的子网掩码才真正发挥作用。

当下一跳 MAC 显示正常的 MAC 地址, 映射规则才算真正生效。

2.6 新增 MAC 认证

2.6.1 应用场景

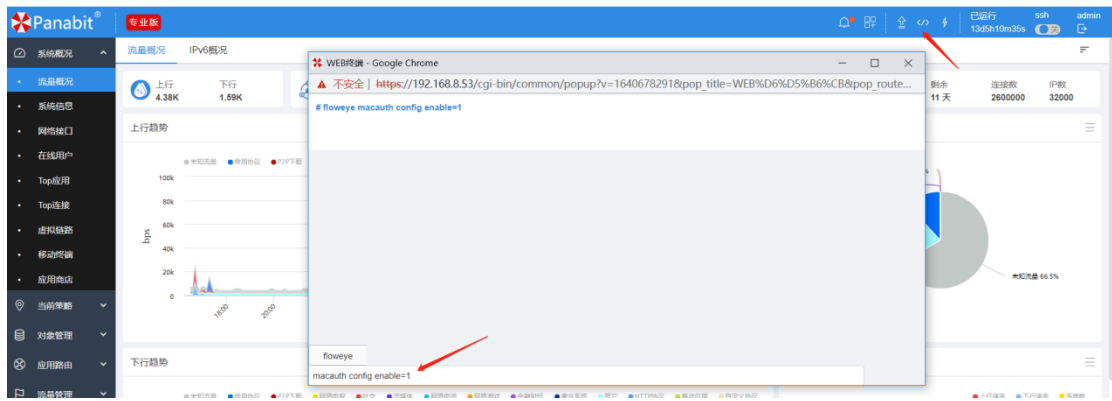
在很多认证场景中, 用户希望实现无感知认证。即只有首次登录需要进行 web 认证, 再次使用时就不需要再输入用户名和密码认证了, 即使用户异常掉线, 如: 关机重启、意外断网或离开校园无线网区域, 当无线终端再次进入无线网覆盖区域时均可自动认证, 实现用户永远在线。这一过程由系统自动完成, 对用户“无感知”

2.6.2 实现原理

用户首次接入网络时使用用户的 MAC 作为用户名和密码到 radius 上做一次认证, 认证通过即能上网, 如果认证不通过则弹出 portal 认证页面。

2.6.3 配置方法

在页面打开命令行窗口, 输入 `macauth config enable=1` 即可



三、优化改进

所属功能	优化项
cmcc 模块	<ul style="list-style-type: none"> ● 增加支持对 iWAN 线路与 CCMCCPORTAL 对接的支持； ● 增加 CMCCPORTAL 2.0 的支持；
日志模块	<ul style="list-style-type: none"> ● HTTP 管控日志增加被管控的请求对应的 HOST 或 SNI 信息

四、页面优化

无

五、BUG 修复

1. 修复从内网访问映射的外网 IP 地址和端口时通时不通的问题；
2. 修复有优先级调度时和独立 IP 限速时 IP 流量统计的 BUG；

六、特征库更新

1. 更新“企业微信”协议特征；
2. 更新“Bilibili”协议特征；
3. 更新“映客”协议特征；
4. 更新“FRP”协议特征；
5. 更新“百度云盘”协议特征；
6. 更新“新浪微博”协议特征（微博小视频）；
7. 去掉“猎魔通缉令”协议特征；

8. 去掉“部落保卫战”协议特征；
9. 去掉“红警帝国”协议特征；
10. 去掉“无双剑姬”协议特征；
11. 去掉“格子仙侠行”协议特征；
12. 去掉“麻辣英雄”协议特征；
13. 去掉“占龙之刃”协议特征；
14. 去掉“魔灵幻想”协议特征；
15. 更新“RTP”协议特征（WEBEX 使用 RTP）

七、特征库新增

1. 新增“腾讯”协议特征，所有没有被识别出来的以 qq.com 为结尾的域名的 HTTPS 流量都属于这个流量；
2. 新增“学堂在线”协议特征；
3. 新增“小红书”协议特征；
4. 新增“优学院”协议特征；
5. 新增“UltraViewer”协议特征；
6. 新增“Epic 游戏更新”协议特征；
7. 新增“海信电视”协议特征；
8. 新增“IRC”协议特征；（有的虚拟货币会用到这个）